

洗淨前



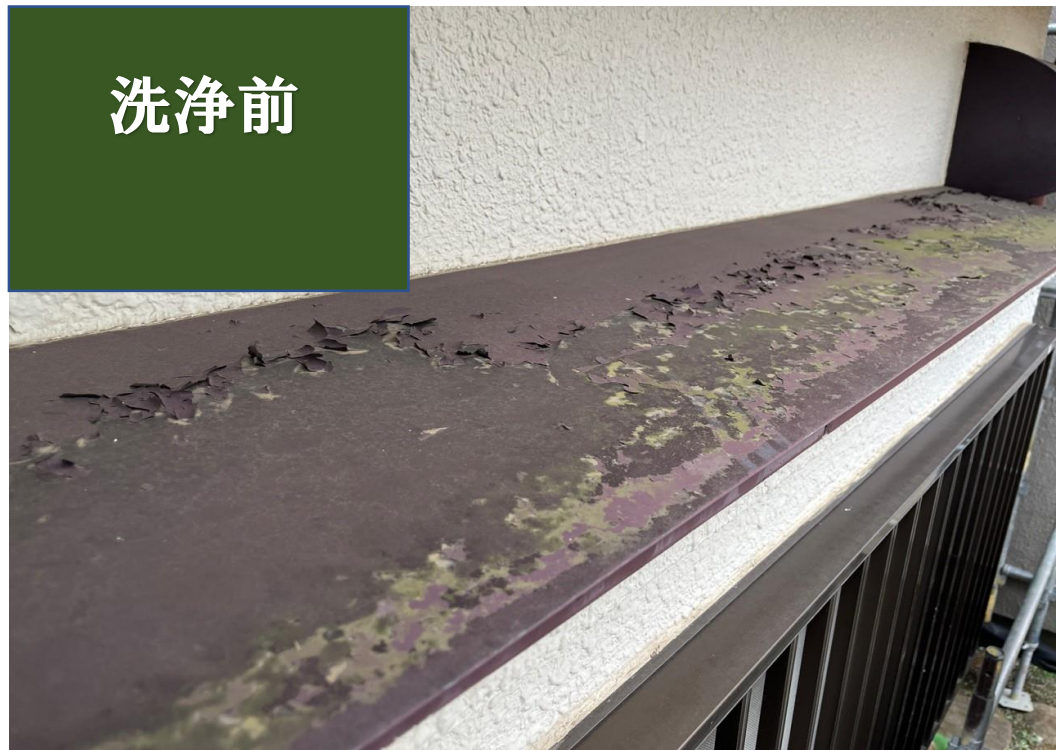
洗淨前



洗淨前



洗淨前



洗淨後



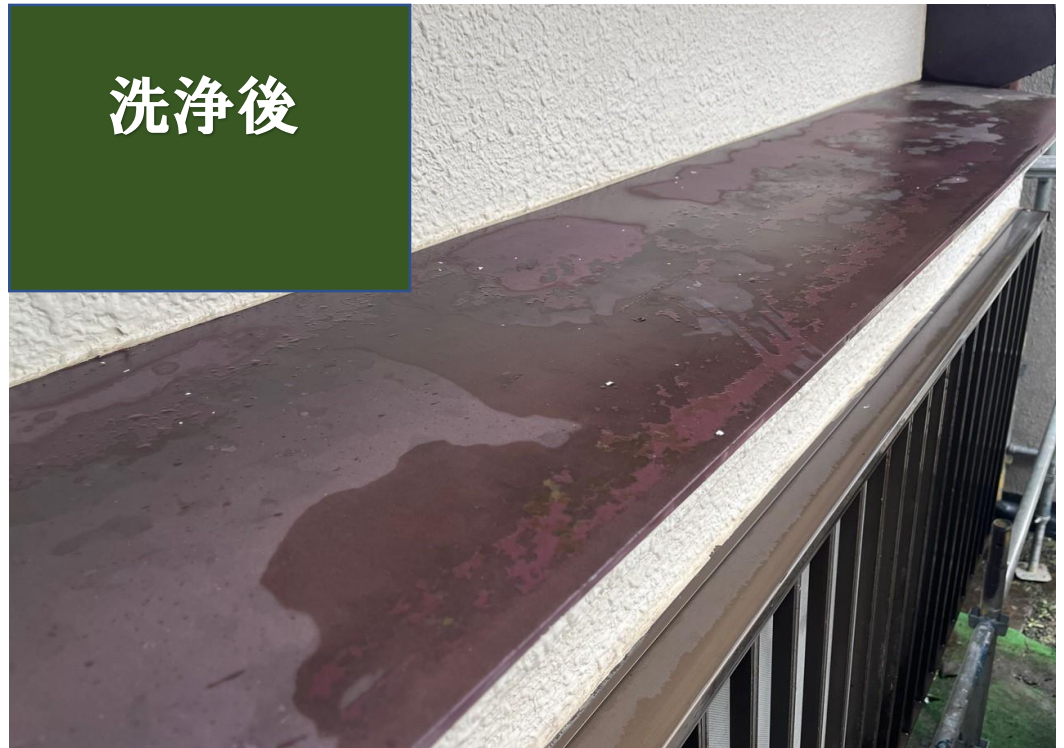
洗淨後



洗淨後



洗淨後



軒天
中塗り



軒天
中塗り



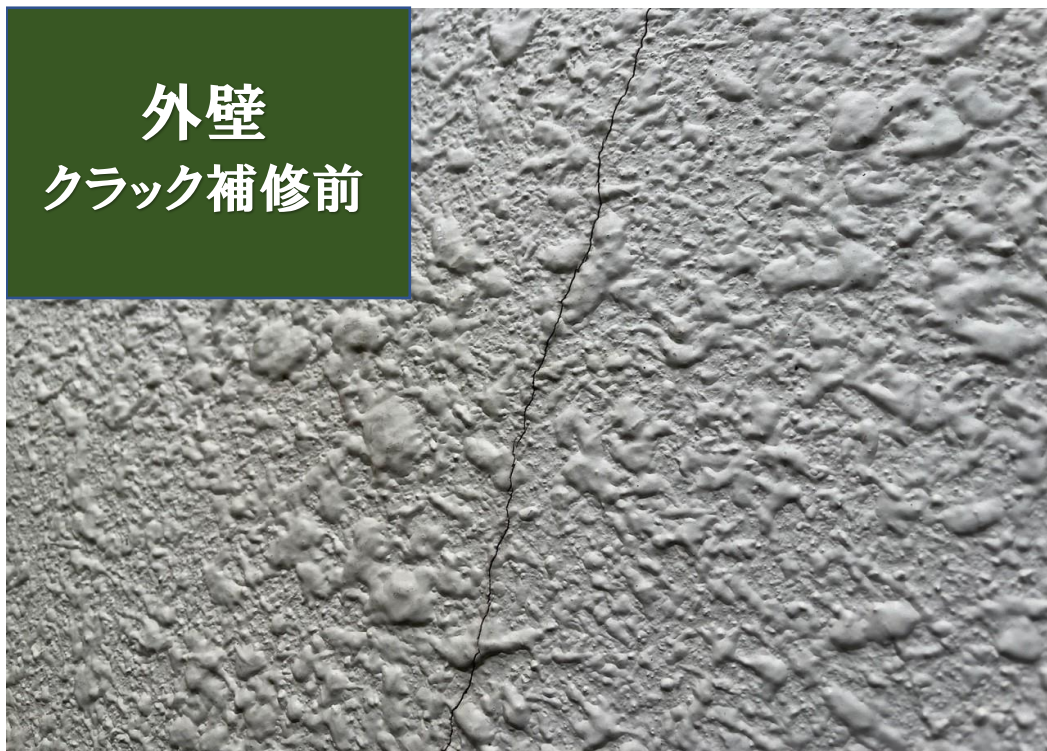
軒天
上塗り



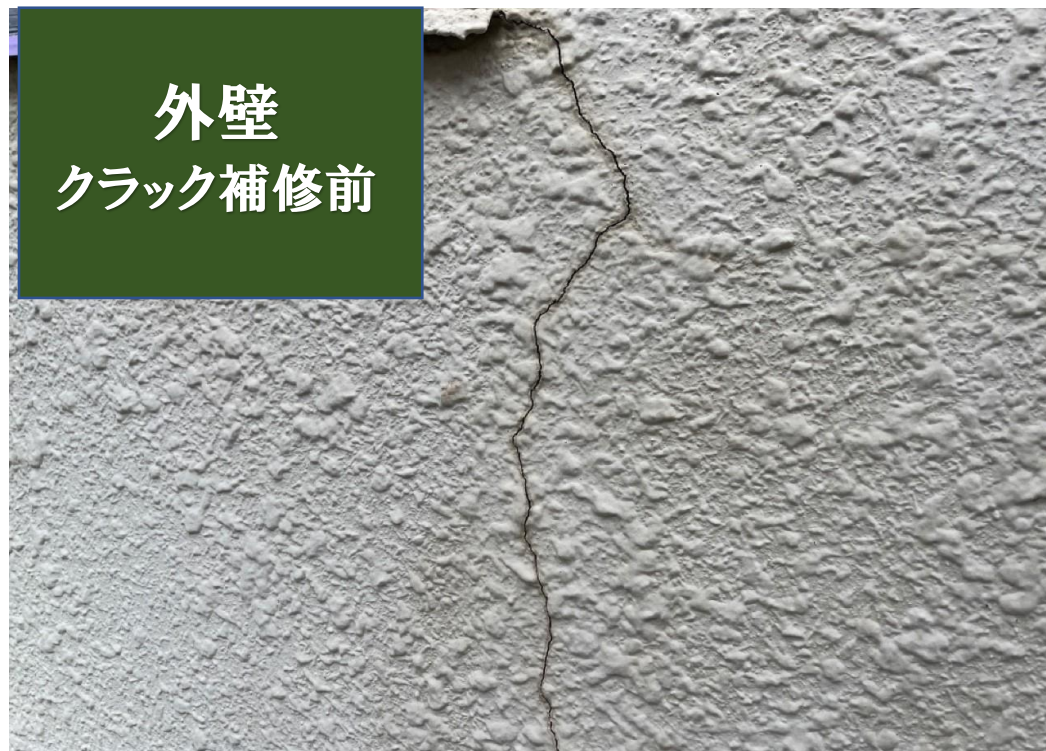
軒天
上塗り



外壁
クラック補修前



外壁
クラック補修前



外壁
クラック補修後



外壁
クラック補修後



外壁
下塗り



外壁
下塗り



外壁
中塗り



外壁
中塗り



外壁
上塗り



外壁
上塗り



木部
研磨



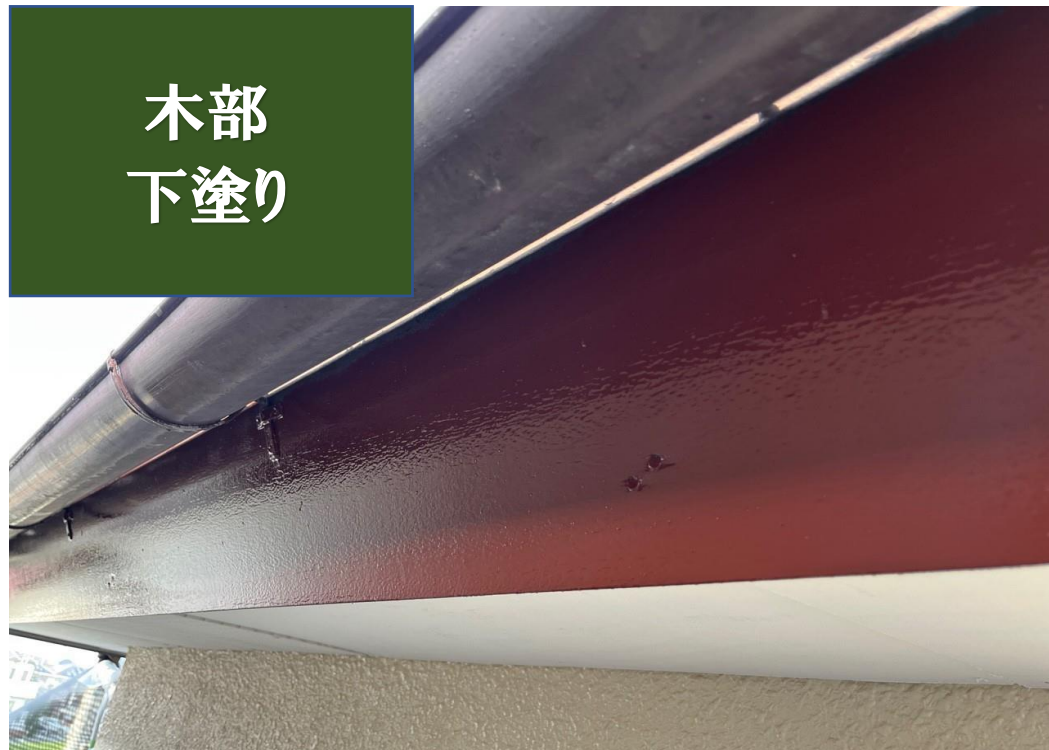
木部
研磨



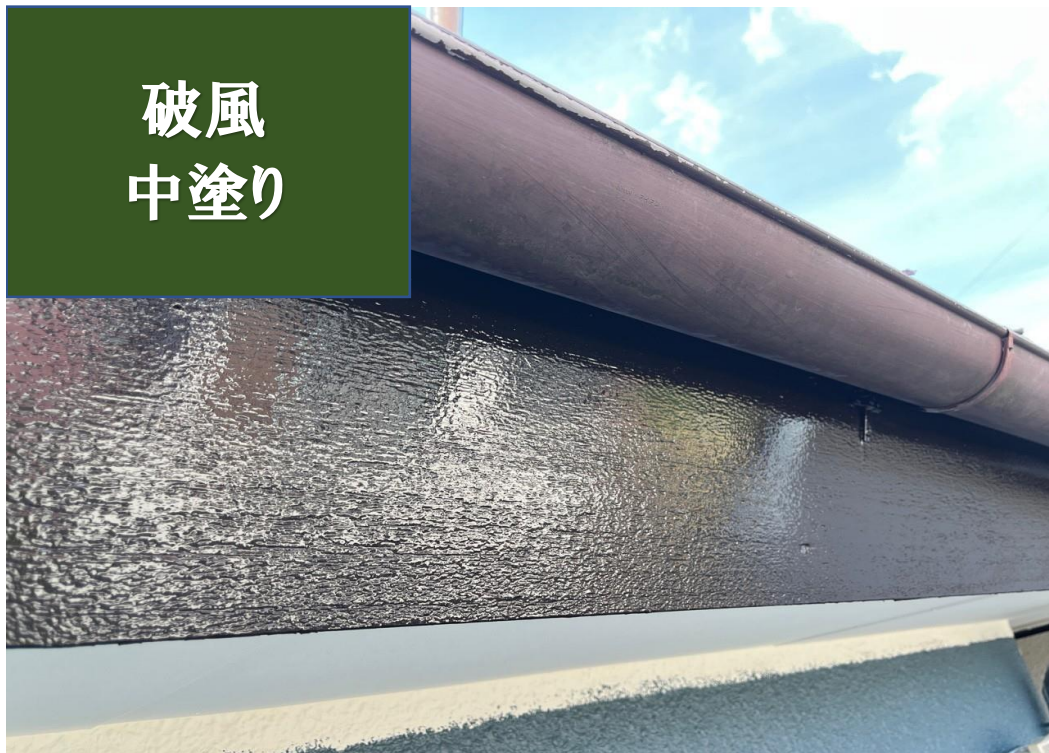
木部
下塗り



木部
下塗り



破風
中塗り



破風
上塗り



横樋
研磨



横樋
中塗り



横樋
上塗り



縦樋
研磨



縦樋
中塗り



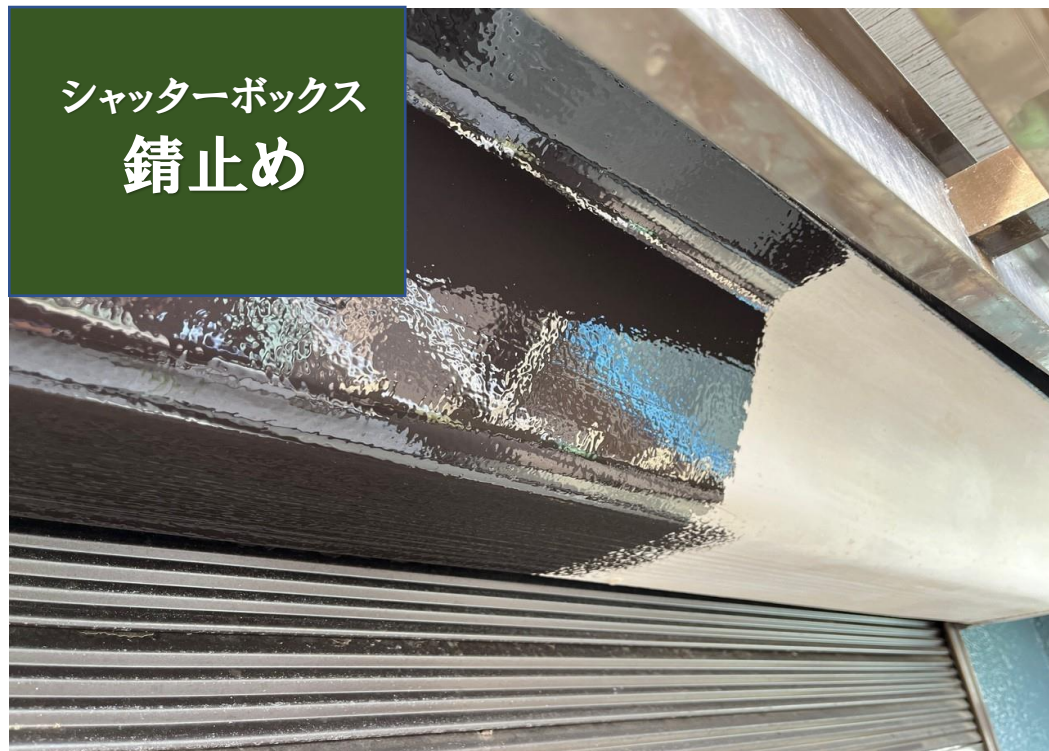
縦樋
上塗り



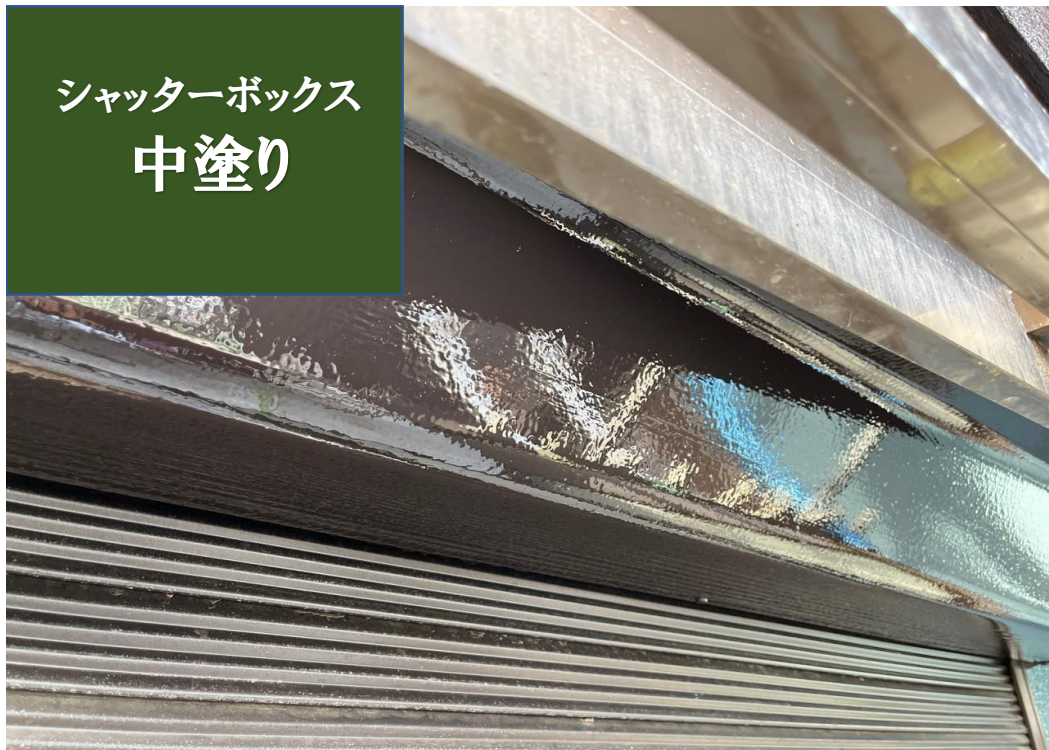
シャッターボックス
研磨



シャッターボックス
錆止め



シャッターボックス
中塗り



シャッターボックス
上塗り



雨戸
研磨



雨戸
錆止め



雨戸
中塗り



雨戸
上塗り



鉄部
研磨



鉄部
錆止め



鉄部
中塗り



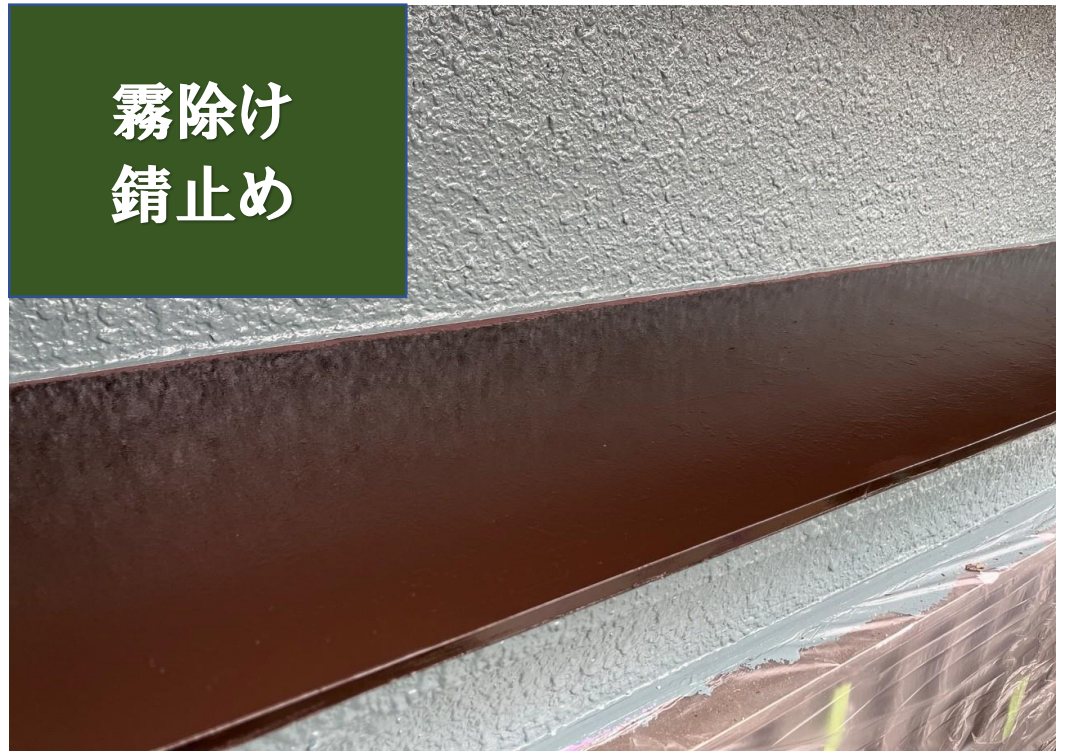
鉄部
上塗り



霧除け
研磨



霧除け
錆止め



霧除け
中塗り



霧除け
上塗り



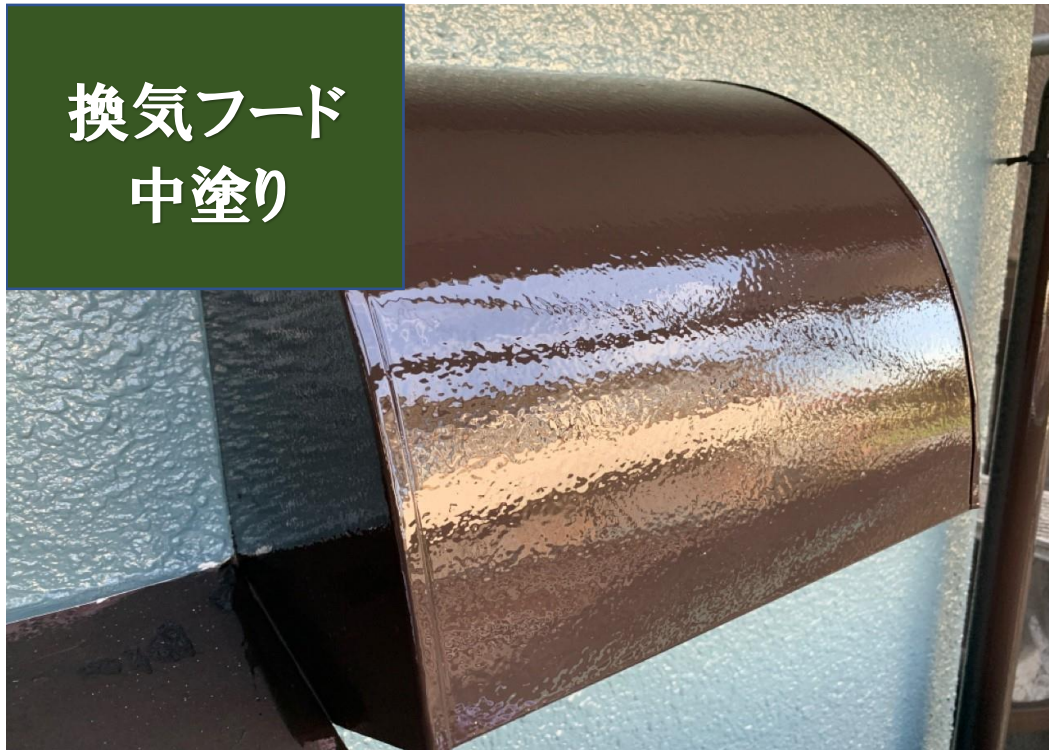
換気フード
研磨



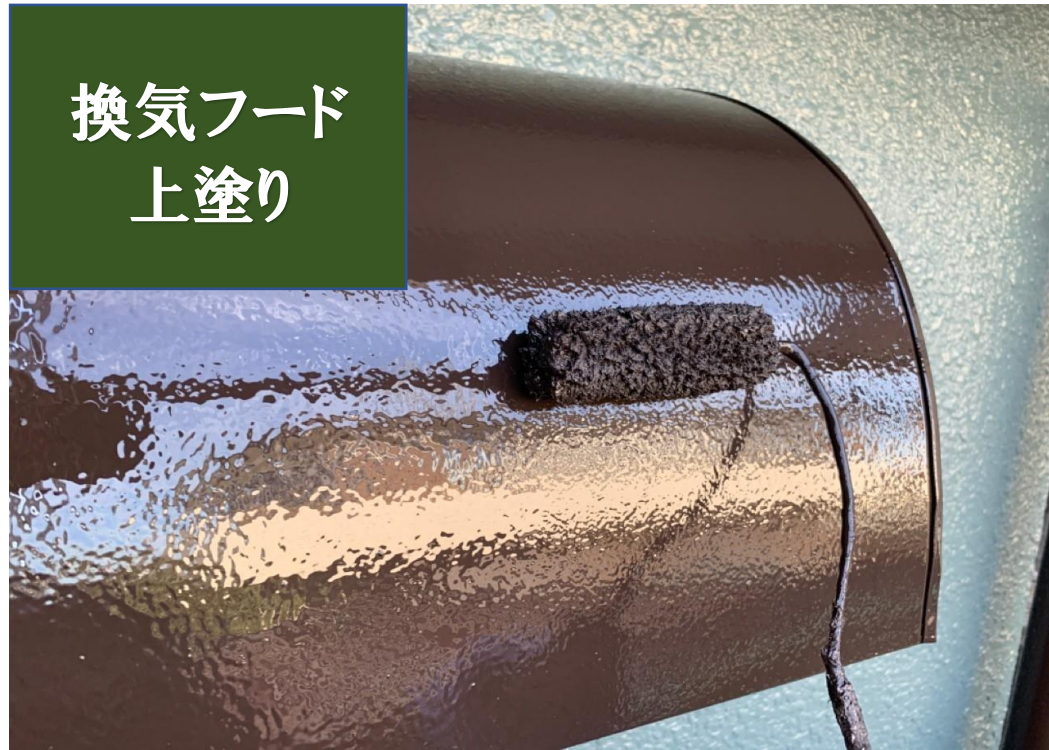
換気フード
錆止め



換気フード
中塗り



換気フード
上塗り



門壁
下塗り



門壁
中塗り



門壁
上塗り



トタン屋根
研磨



トタン屋根
錆止め



トタン屋根
中塗り



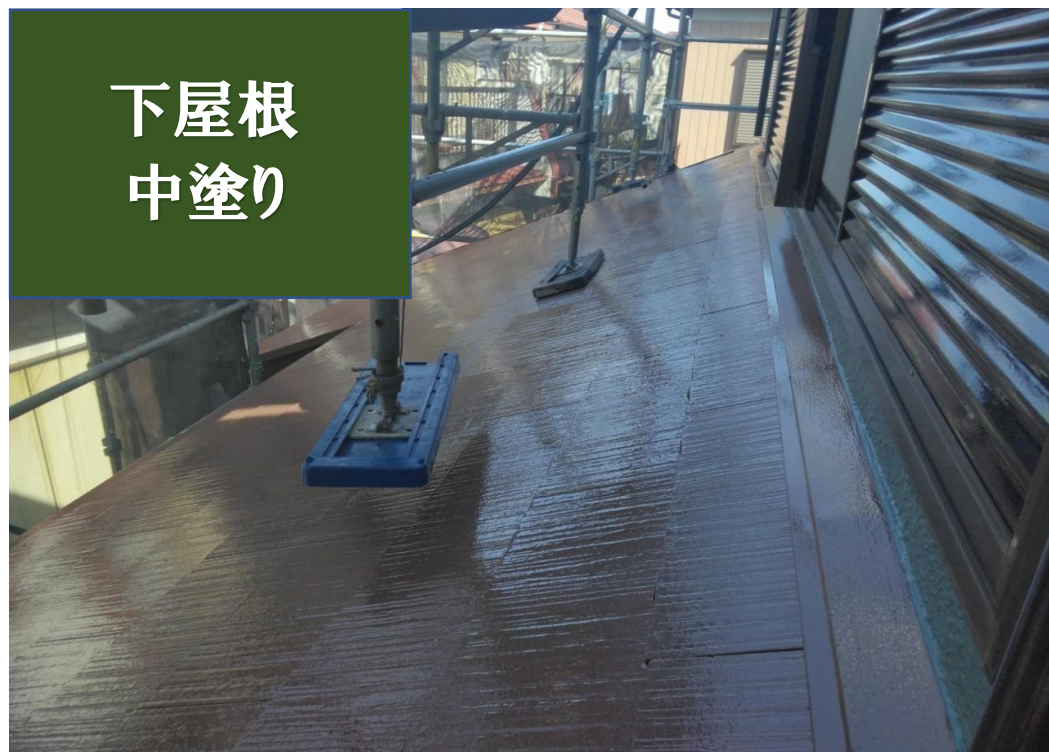
トタン屋根
上塗り



下屋根
プライマー



下屋根
中塗り



下屋根
上塗り



屋根クラック
補修前



屋根クラック
補修前



屋根クラック
補修後



屋根クラック
補修後



屋根
タスペーサー



屋根
タスペーサー



屋根
プライマー



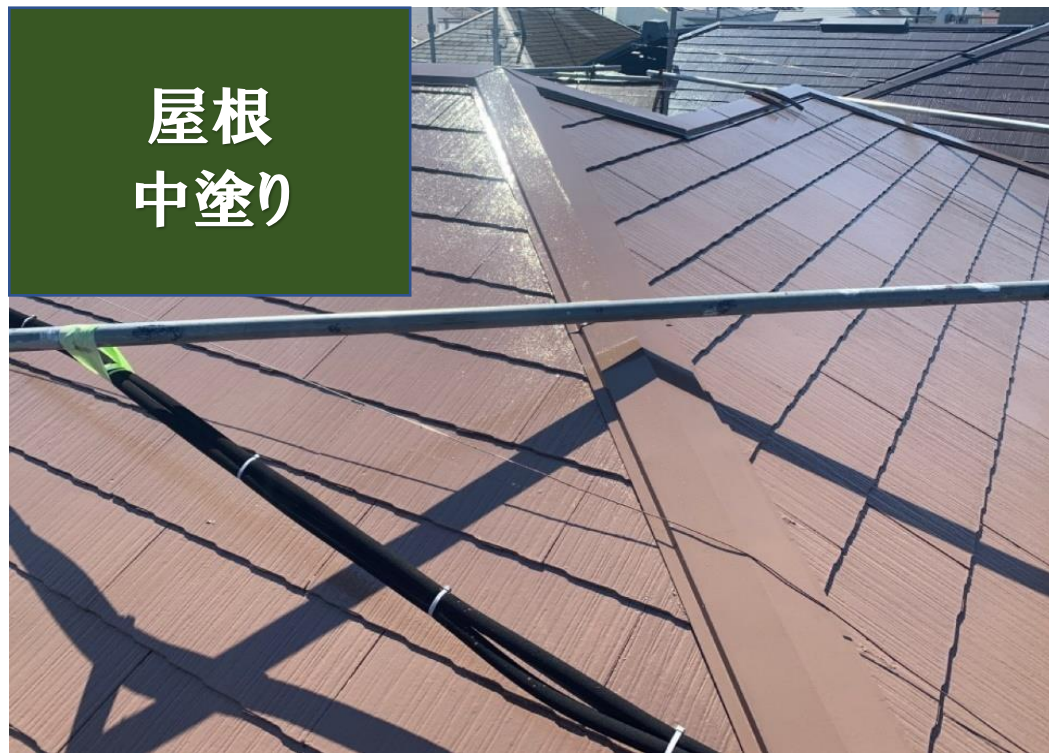
屋根
プライマー



屋根
中塗り



屋根
中塗り



屋根
上塗り



屋根
上塗り



屋根板金
錆止め



屋根板金
中塗り



屋根板金
上塗り



